

Study Definition Concept



**ADR GEPLASMETAL** sau  
 Pol. Malpica c/ J n°1 - 50.016 Zaragoza (ESPAÑA)  
 Tel. +34 976 46 52 54 - Fax. +34 976 57 11 32  
 info@adrgeplasmetal.com



**A.D.R.** S.p.A.  
 Via Antonio Maria Ceriani,  
 96 - 21040 Uboldo (VA) ITALIA  
 Tel. +39 02 96 17 11 - Fax +39 02 96 17 14 20  
 adr@adraxles.com - [www.adraxles.com](http://www.adraxles.com)



**COLAERT ESSIEUX SAS**  
 11bis Route Nationale  
 59189 Steenbecque FRANCE  
 Tel. +33 3 28 43 85 50 - Fax +33 3 28 43 68 63  
 commercial@colaertessieux.fr - [www.colaertessieux.fr](http://www.colaertessieux.fr)



**ADR Polska** sp. z o.o.  
 ul. Bieszczadzka 5, 38-540 Zagorz, POLSKA  
 Tel. +48 13 46 89 333 - Fax +48 13 46 89 368  
 atw@atwssystem.pl - [www.adroxie.pl](http://www.adroxie.pl)



**ADR UK** - Tyremar Tyre & Axle Systems Ltd.  
 Main Road, Long Benington, Newark  
 Notts, NG235DJ - UNITED KINGDOM  
 Tel. +44 1400 28 38 20 - Fax +44 1400 28 31 37  
 info@tyremartagri.co.uk - [www.adraxles.com](http://www.adraxles.com)



**ADR Axles USA** inc.  
 1100 South Tower 225 Peachtree St. NE Atlanta  
 Georgia - 30303 - USA | Tel. +1 336 480 4284  
 adr@adraxlesusa.us - [www.adraxles.com](http://www.adraxles.com)



**OMEGA Drives** inc.  
 7A-845 Lagimodiere Blvd. Winnipeg,  
 Manitoba R2J 3M2 CANADA  
 Tel. +1 204 453 24 77 - Fax +1 204 453 24 78  
 info@omegadives.com - [www.omegadives.com](http://www.omegadives.com)



**ADR EIXOS BRASIL** Ltda  
 Rua Nelson Colela, 105 Ribeirão Preto SP,  
 CEP 14072-068 BRASIL  
 Tel. +55 16 3617.3079  
 info@adreixos.com.br - [www.adraxles.com.br](http://www.adraxles.com.br)



**ADR China** - Qingdao ADR Axles Manufacturing Co., Ltd.  
 Lingang Road No.2468, Huangdao District, Qingdao,  
 Shandong Province - 266400 CHINA  
 Tel. +86 532 86 19 66 36 - Fax +86 532 86 19 65 01  
 info@adrssystem.cn - [www.adraxles.cn](http://www.adraxles.cn)



**ADR Axles India** Pvt. Ltd.  
 Plot No I-10, Khed City Industrial Park DTA  
 Kanhersar Village, Rajgurunagar, Pune  
 410505, Maharashtra INDIA  
 Tel. +91 8806 078698 - info@adraxles.in - [www.adraxles.in](http://www.adraxles.in)



**ADR Australia** Pty Ltd  
 Unit 1/11 Warrior Place,  
 St. Marys NSW 2760 - AUSTRALIA  
 Tel. +61 2 96 23 05 12 - Fax +61 2 96 23 05 05  
 admin@adraust.com.au - [www.adraust.com.au](http://www.adraust.com.au)

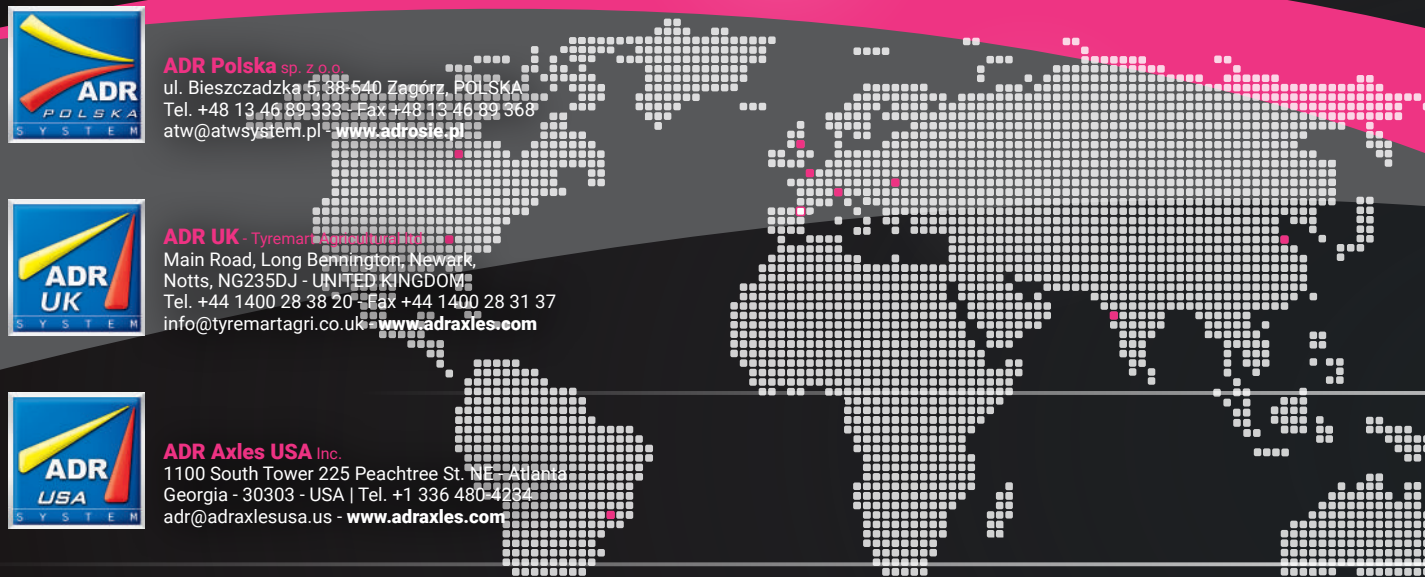


Extendable track axle | Eje de vía extensible



ADAPT YOUR WAY!  
 ¡ADAPTA TU CAMINO!

#smartaxle



[www.adrgeplasmetal.com](http://www.adrgeplasmetal.com)



[www.adrgeplasmetal.com](http://www.adrgeplasmetal.com)

©ADR S.p.A. - ADR Axles - ADR Group | 2023

Where and how it was designed and tested:  
Dónde y cómo fue diseñado y probado:



VARIOTRACK has been studied, tested on the test benches of R&D of Uboldo. The working condition was studied with a special bench equipped with a hydraulic control unit replicating the distributor tractor in real conditions of use. VARIOTRACK was finally used in hard tests in collaboration with customers.

VARIOTRACK ha sido diseñado y testado en los bancos de pruebas de I+D de ADR en Uboldo. Las condiciones de trabajo fueron estudiadas en un banco de pruebas especial, equipado con una réplica de una unidad de control hidráulico que simula el distribuidor del tractor en condiciones reales de uso. VARIOTRACK fue finalmente probado en condiciones extremas en colaboración con nuestros clientes.



Track variation is independent, with no operator act.

The option to choose between two different positions makes it possible to comply when fully closed, it respects the limit of road circulation.

When fully opened, greater attention on soil surface and compaction. Ground pressure is distributed, thus increasing crop yield.

Advantage for trailer manufacture: technical modifications on the frame aren't required. VARIOTRACK is suited to all different types of trailers.

Advantage for the operator: VARIOTRACK is #smartaxle

VarioTrack is safe and reliable: customers see ADR as a guarantee of safety.

La variación de la vía es independiente, sin la intervención manual del operador.

La opción de elegir entre dos posiciones diferentes permite cumplir la Normativa cuando está completamente cerrado respetando el límite de circulación por carretera.

Cuando está totalmente abierto, mayor cuidado con la superficie y la compactación del terreno. La presión sobre el suelo se distribuye, aumentando así el rendimiento de las cosechas.

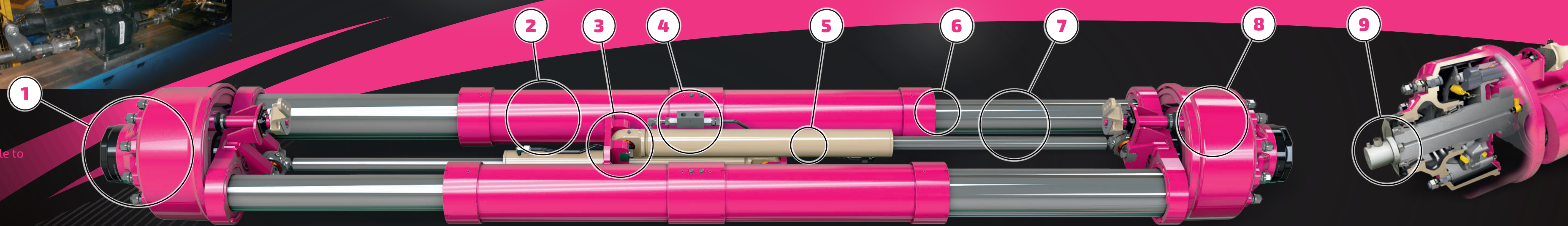
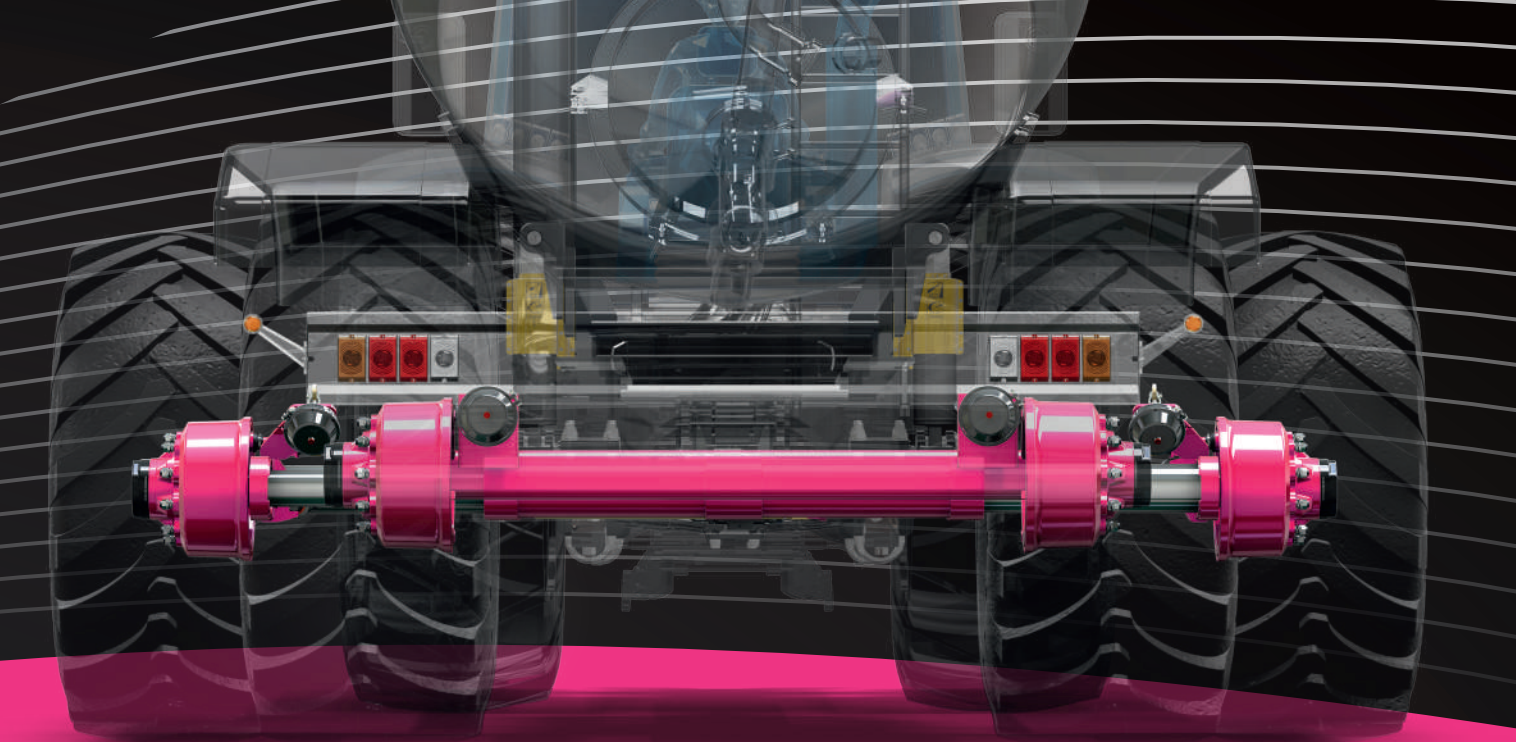
El fabricante no está obligado a realizar o desarrollar modificaciones técnicas en el diseño del remolque para su instalación. VARIOTRACK se adapta a los distintos tipos de remolques actuales.

Para el operador, VARIOTRACK es fácil de usar. #smartaxle

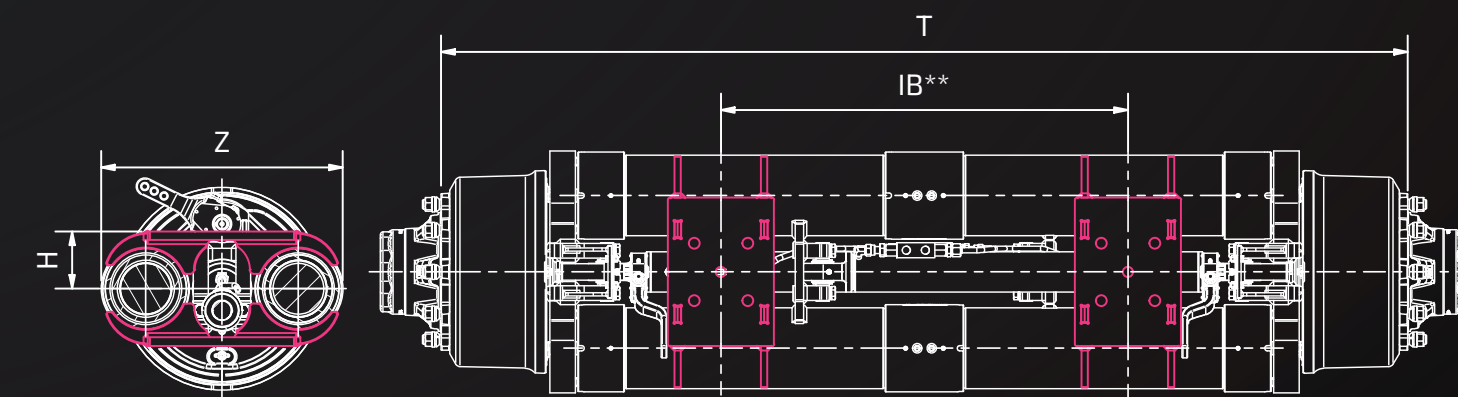
Variotrack es seguro y fiable: los clientes ven a ADR como una garantía de seguridad.

# VARIOTRACK

- 1 Teknoax heart (hub and bearings) guarantees a payload up to 14t. Teknoax (bujes y rodamientos) garantiza una carga útil de hasta 14t.
- 2 The skeleton is built with high rigidity and no clearance allows to reach the high load. La estructura está construida con elementos de alta rigidez y con espacio libre mínimo para soportar capacidades de carga más altas.
- 3 Screwed pins make easy assembly / disassembly and maintenance. Los bulones roscados facilitan el montaje / desmontaje y su mantenimiento.



- 4 Special hydraulic valves to ensure user safety during movement. Válvulas hidráulicas especiales para garantizar la seguridad del usuario durante la marcha.
- 5 Hydraulic track variation actuated directly from inside the tractor. Variación hidráulica de la vía accionada directamente desde el interior del tractor.
- 6 Low friction seals and high load capacity ensure almost no maintenance over time. Retenes de baja fricción y alta capacidad de carga que garantizan prácticamente ningún mantenimiento a lo largo del tiempo.
- 7 The guides are chromed with low friction and high corrosion resistance. Las guías son cromadas de baja fricción y alta resistencia a la corrosión.
- 8 Availability of two braking assemblies: 4218E and 5218E. Disponibilidad de dos equipos de freno: 4218E y 5218E.
- 9 Equipped with integrated inflating / deflating system in the spindle. Equipado con un sistema integrado de inflado / desinflado en la mangueta.



Code Código	Brake Freno	Axle capacity Capacidad del eje	Brake capacity Capacidad de frenado	R Wheel / Rueda		IB**		H	Z	T
				min	max	min	max			
TVB904Y1XC...	420x180	14 000 max*	11 000	448	560	850	1130	135	570	2280/3700
TVB904Y1ZE...	520x180	14 000 max*	14 000	535	669	850	1130	135	570	2330/3750

\* Maximum load depending on the wheel, speed and assembly of the trailer. Carga máxima en función de la rueda, la velocidad y el montaje del remolque.

\*\* Possibility to have the fixing plates to the trailer chassis. Posibilidad de tener las placas de fijación al chasis del remolque.

